

BRAUN

Nasal aspirator 1

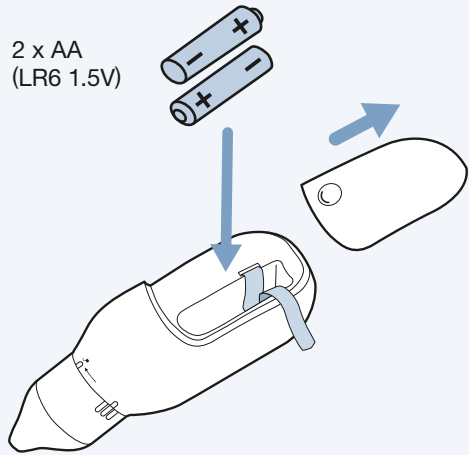
Quick-start
guide

Guía de inicio
rápido

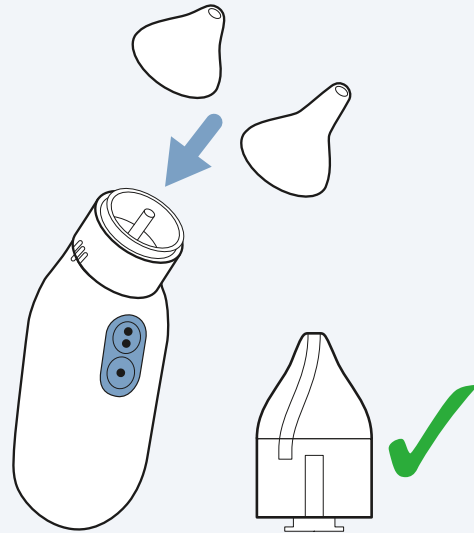


1 Insert batteries
Inserte las pilas

2 x AA
(LR6 1.5V)

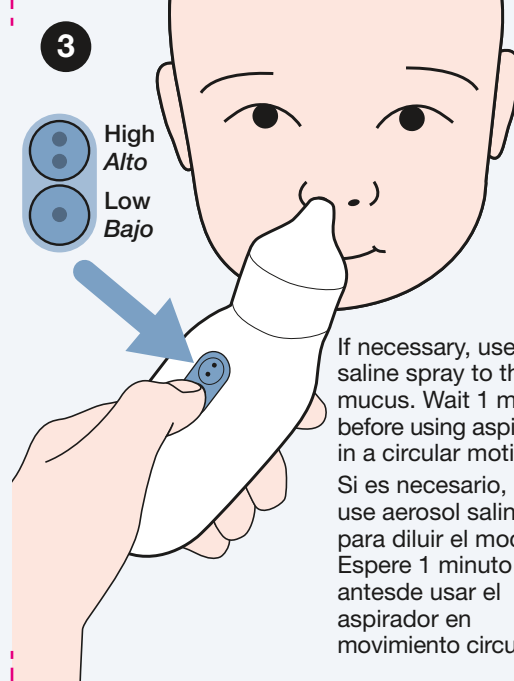


2 Select tip & press in place
Seleccione la punta y presione en
su lugar



3

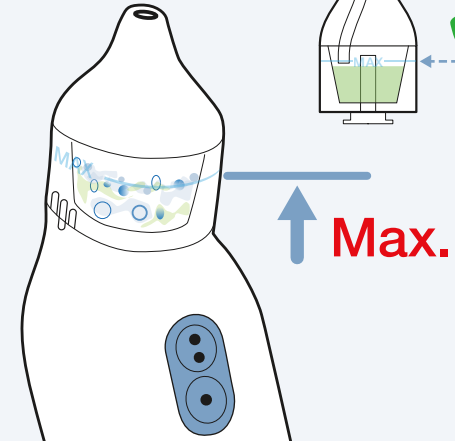
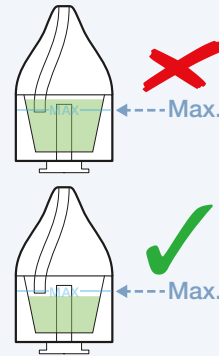
High
Alto
Low
Bajo



If necessary, use
saline spray to thin
mucus. Wait 1 min
before using aspirator
in a circular motion.
Si es necesario,
use aerosol salino
para diluir el moco.
Espere 1 minuto
antesde usar el
aspirador en
movimiento circular.

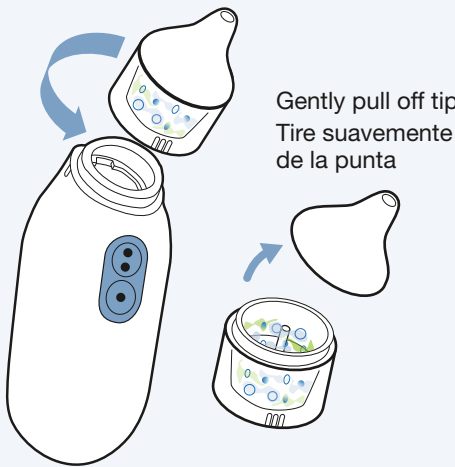


Do not overfill
reservoir
No sobrellene
el depósito





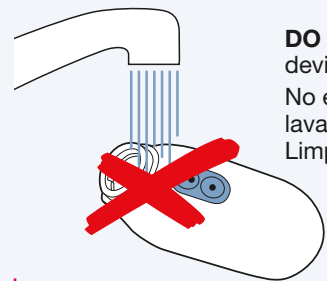
Cleaning Instructions:
Twist to lock/unlock reservoir
Instrucciones de Limpieza:
Gire para asegurar/liberar el depósito



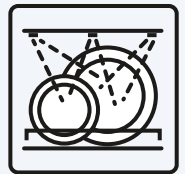
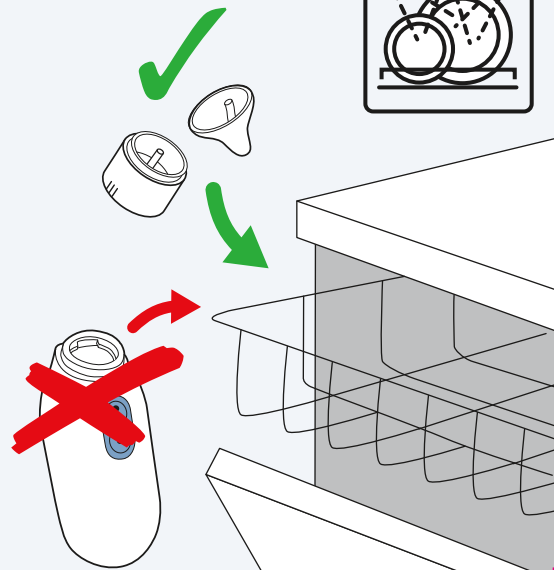
Gently pull off tip
Tire suavemente de la punta



Rinse/dishwash reservoir & tips
Enjuague/coloque en lavavajillas el depósito y las puntas



DO NOT rinse/dishwash device. Wipe to clean.
No enjuague/coloque en lavavajillas el dispositivo. Limpie con un paño.

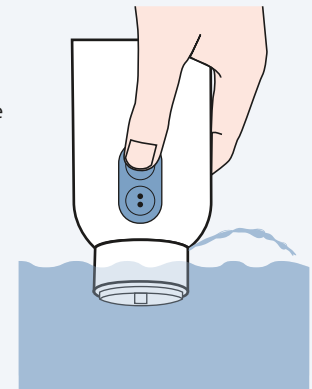


If accidentally overfilled and mucus gets in the pump, deep clean the unit to ensure it doesn't stick to the motor.

Start suction to flush clean.

Be careful not to over submerge.
Si accidentalmente se sobrellena y el moco entra en la bomba, limpie la unidad a profundidad para asegurarse que no se pegue el motor.

Inicie la succión para limpiar.
Tenga cuidado de no sumergir en exceso.



EN For additional information visit:
www.BraunHealthcare.com

ES Para obtener más información visite:
www.BraunHealthcare.com

For more information and videos, go to:
www.BraunHealthcare.com
Para obtener más información y videos, visite:
www.BraunHealthcare.com



Certain trademarks used under license from The Procter & Gamble Company or its affiliates.